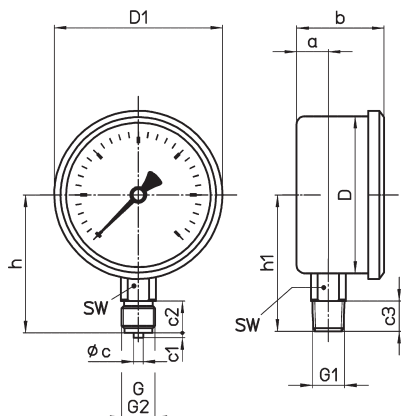


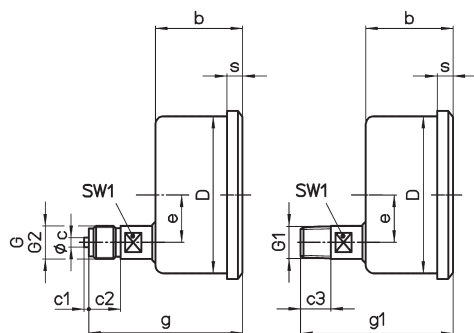


# Gehäusebauformen, Kennbuchstaben, Maße und Masse

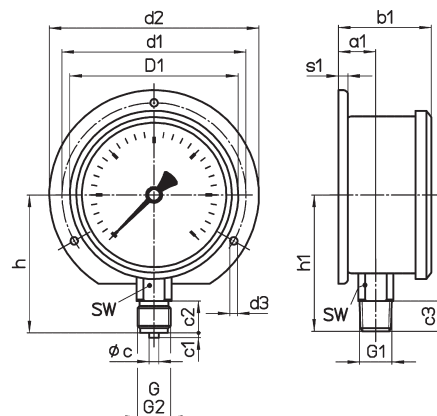
Anschluss unten,  
ohne Kennbuchstaben



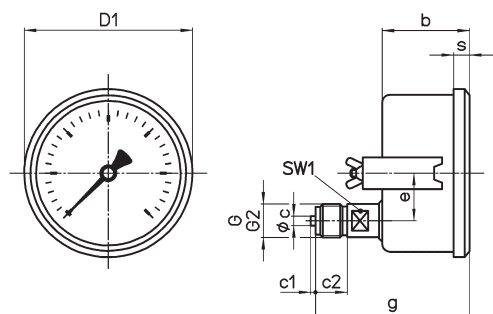
Anschluss rückseitig ausmittig,  
Kennbuchstabe **r**



Anschluss unten,  
Rand hinten,  
Kennbuchstaben **Rh**



Anschluss rückseitig ausmittig,  
Bügel-Frontring <sup>1)</sup>,  
Kennbuchstaben **rBFr**



## Maße ( mm ) und Masse ( kg )

NG	a	a1	b	b1	c	c1	c2	c3	D	D1	d1	d2	d3	e	G
100	20	23,5	55	58,5	6	3	20	19	99	106	116	132	4,8	30	G ½ B

G1	G2	g	g1	h	h1	s	s1	SW	SW1
½"NPT	M 20 x 1,5	97	96	87	84	10	6	22	17

Masse ca.	
RChg	RChgG
0,60	0,90

<sup>1)</sup> empfohlener Tafeldurchbruch  
rBFr Ø 102 ± 1 mm