

Rohrfeder-Manometer

Kunststoff-Schraubringgehäuse ohne (RK) oder mit Gehäusefüllung (RKG)

NG 63

Kl. 1,6

Typen

RK 63**RKG 63**

Anwendungen

Flüssige oder gasförmige Messstoffe (im Rahmen der Beständigkeit der messstoffberührten Teile, s.u.), nicht hochviskos und nicht kristallisierend, insbesondere, wo ein schlagfestes, widerstandsfähiges, rostfreies und dichtes Gehäuse benötigt wird (z.B. Freianlagen, Nassbetriebe, aggressive Atmosphäre).

Nenngröße (NG)

63 mm

Genauigkeit (EN 837-1)

Klasse 1,6 (d.h. Anzeigegenauigkeit besser als $\pm 1,6\%$ vom Skalendendwert)
Klasse 2,5 ab Anzeigebereich 0-600 bar

Anzeigebereiche (EN 837-1)

0-0,6 bis 0-1000 bar, Typ -1*: 0-0,6 bis 600 bar
auch entsprechende Vakuum- und Mano-Vakuummessbereiche (*siehe unten)

Verwendungsbereiche

bei ruhender Belastung: 75% vom Skalendendwert
bei dynamischer Belastung: 65% vom Skalendendwert
Überlast: Skalendendwert

Schutzart (EN 60 529 / IEC 529)

Typ RK 63: IP 54 / Typ RKG 63: IP 65

Weitere Informationen über Vorzüge, Verwendung, messtechnische Eigenschaften und Anzeigebereiche finden Sie außerdem in unserer **Übersicht 1000**.

Standardausführung

Anschluss

G ¼ B unten (Standard), optional rückseitig ausmittig (r)

Kennzahl - 1 : Anschluss: = MessingRohrfeder:

≤ 40 bar = Bronze, Kreisform, Weichlötlung

≥ 60 bar = Bronze, Schraubenform, Hartlötlung

Kennzahl - 3 : Anschluss: = 1.4571Rohrfeder:≤ 60 bar = 1.4571, Kreisform,
Schutzgasschweißung≥ 100 bar = 1.4571, Schraubenform,
Schutzgasschweißung

Zeigerwerk

bei Typ - 1 = Messing/Neusilber, bei Typ - 3 = CrNi-Stahl

Zifferblatt

Aluminium weiß, Skalierung schwarz

Zeiger

Aluminium schwarz

Gehäuse und Ring

glasfaserverstärktes Polyamid 6B Schraubringgehäuse

Sichtscheibe

Polycarbonat

Gehäusefüllung

nur Typ RKG: Glycerin

Sicherheitsmerkmale

Blow-out am Gehäuseumfang oben mit Lüftungstülle



Sonderausführungen

- messstoffberührte Teile Monel, Bestellkennzahl - 6: Messbereiche 0-1 bar bis 0-600 bar, Zeigerwerk CrNi-Stahl, Rohrfeder schutzgasschweiß, ≤ 60 bar in C-form, ≥ 100 bar in Schraubenform
- Anschluss M 12 x 1,5, G 1/8 B oder NPT, andere auf Anfrage
- Drosselschraube im Eingangskanal Messing, CrNi-Stahl oder Monel
- Sonderskala oder Doppelskala bar/psi, andere Maßeinheiten etc.
- Ausführung als Kältemanometer, vergl. technisches Informationsblatt T01-000-015
- Manometer für Messbereich 0,2-1 bar oder 3-15 psi
- Maximum-Schleppzeiger, von außen verstellbar, Sichtscheibe Acrylglas (nur für Geräte mit Messbereichen ≥ 0-2,5 bar)
- Verstellzeiger
- verstellbarer roter Markenzeiger auf der Skala oder von außen verstellbar
- Sicherheitsverbundglas
- andere Gehäusefüllung, z.B. Silikonöl für niedrige Temperaturen bis -40 °C
- Typ -1: Messbereich 0-1000 bar, Anschluss Messing, Rohrfeder 1.4571, Klasse 2,5 auf Anfrage
- besondere Anschluss- oder Einbaulage, z.B. 90° nach rechts

Bestellangaben (Typenaufbau):

Grundtyp: **RK 63** (P 54, ungefüllt)
RKG 63 (IP 65, Gehäusefüllung)
RK(G) 63 (IP 65, füllbar)

Bestellkennzahl für Material der messstoffberührten Teile: - 1 oder - 3, vergl. links

Kennbuchstaben für die Gehäusebauform: **r, Rh** oder **rT**
vergl. Rückseite
Standard = Anschluss unten = ohne Kennbuchstaben)

Anzeigebereich: (EN 837-1) z.B. **0-4 bar** oder -1/+9 bar

Anschlussgewinde: **G ¼ B** = Standard oder **¼" NPT**
(andere siehe oben)

Sonderheiten: (siehe oben)

Beispiele für Bestelltexte:

- RK 63-3, 0-6 bar, G ¼B
- RKG 63-1, rT, -1/+9 bar, ¼" NPT



ARMATURENBAU GmbH
Manometerstraße 5 • D-46487 Wesel - Ginderich
Tel.: (0 28 03) 91 30-0 • Fax: (0 28 03) 10 35
armaturenbau.de • mail@armaturenbau.de



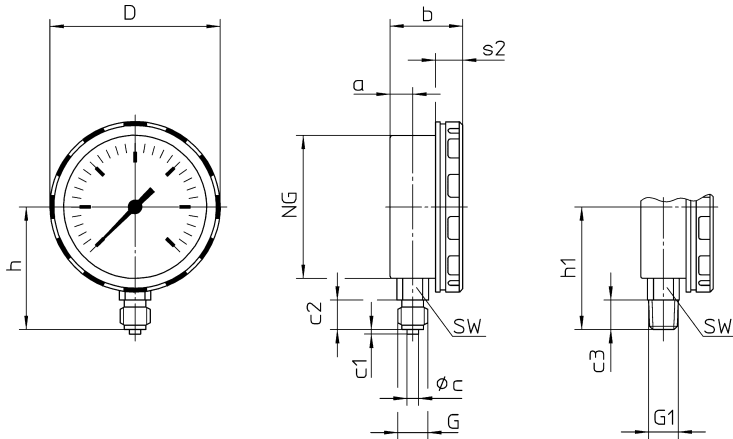
Tochterfirma und Vertrieb Ost

MANOTHERM Beierfeld GmbH
Am Gewerbepark 9 • D-08344 Grünhain-Beierfeld
Tel.: (0 37 74) 58-0 • Fax: (0 37 74) 58-545
manotherm.de • mail@manotherm.de

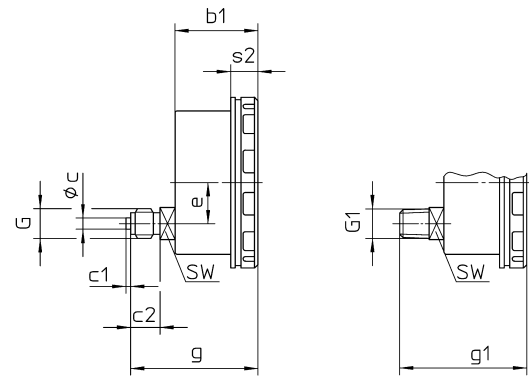
1310
11/05

Gehäusebauformen, Kennbuchstaben, Maße und Masse

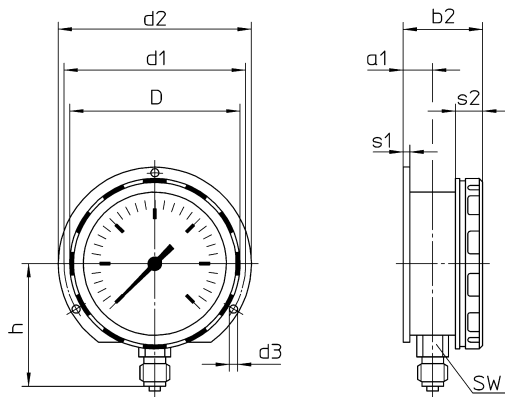
Anschluss unten
(ohne zusätzlichen Kennbuchstaben)



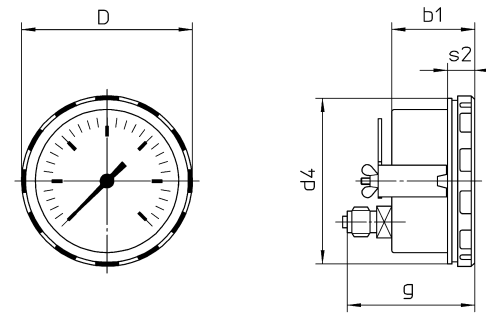
Anschluss rückseitig ausmittig,
Kennbuchstabe: r



Anschluss unten,
Rand hinten,
Kennbuchstaben: Rh



Anschluss rückseitig ausmittig,
Bügelbefestigung für Tafelbau,
Kennbuchstaben: rT



Maße (mm) und Masse (kg)

Nenngröße	a	a1	b	b1	b2	c	c1	c2	c3	D	d1	d2	d3	d4	e
63	10	13	32	38	35	5	2	13	13	75	75	85	3,6	73	18

G	G1	g	g1	h ^{±1}	h1 ^{±1}	s1	s2	SW	Masse (ca.)	
									RK 63	RKG 63
G ¼ B	¼" NPT	56	56	54	54	3	12	14	0,14	0,20

Unsere Geräte werden ständig weiterentwickelt, daher Änderungen vorbehalten.