

Rohrfeder-Sicherheits-Manometer

Kunststoff-Schraubringgehäuse

ungefüllt (RSK) oder mit Gehäusefüllung (RSKG)



Typen

RSK 100

RSKG 100

Anwendung

Flüssige oder gasförmige Messstoffe (im Rahmen der Beständigkeit der messstoffberührten Teile, s.u.), nicht hochviskose und nicht kristallisierende, insbesondere, wo ein schlagfestes, widerstandsfähiges, rostfreies und dichtes Gehäuse benötigt wird (z.B. Freianlagen, Nassbetriebe, aggressive Atmosphäre) und es auf erhöhte Sicherheit für den Betrachter ankommt.

Nenngröße

100 mm

Genauigkeit

Klasse 1,0 gemäß EN 837-1

Anzeigebereiche (EN 837-1)

Typ -1: 0/0,6 bis 0/1000 bar

Typ -2: 0/1600

Typ -3: 0/0,6 bis 0/1600 bar

auch die entsprechenden Vakuum- und Mano-Vakuummessbereiche

Verwendungsbereiche

ruhende Belastung: Skalenendwert

dynamische Belastung: 30-95% vom Skalenendwert

Überdrucksicherheit: 1,3 x Skalenendwert

Schutzart (EN 60 529 / IEC 529)

Typ RSK: IP 54 / Typ RSKG: IP 65

Weitere Informationen über Vorzüge, Verwendung, Temperaturbeständigkeit, messtechnische Eigenschaften und Anzeigebereiche aller lieferbaren Typen von Rohrfeder-Manometern Kl. 1 und 1,6 finden Sie außerdem auf **Übersicht 1000**.

Standardausführung

Anschluss

G ½ B unten

Messstoffberührte Teile

Bestellkennzahl -1 : **Anschluss:** = Messing

Rohrfeder:

≤ 40 bar = Bronze, Kreisform,
Weichlötlung

≥ 60 bar = 1.4571, Schraubenform,
Hartlötlung

≥ 600 bar = Stahl, Schraubenform,
Hartlötlung

Bestellkennzahl -2 : (0/1 600)

Anschluss: = CrNi-Stahl 1.4571

Rohrfeder: = Stahl, Schraubenform,
Schutzgasschweißung

Bestellkennzahl -3: **Anschluss:** = CrNi-Stahl 1.4571

Rohrfeder:

≤ 40 bar = 1.4571, Kreisform
Schutzgasschweißung

≥ 60 bar = 1.4571, Schraubenform,
Schutzgasschweißung

1 600 bar = NiFe-Legierung, Schraubenform,
Schutzgasschweißung

Zeigerwerk

CrNi-Stahl

Zifferblatt:

Aluminium weiß, Skalierung schwarz

Zeiger:

Aluminium schwarz

Gehäuse und Ring

glasfaserverstärktes Polyamid 6 B schwarz, Schraubring

Gehäusefüllung

nur Typ RSKG: Glycerin

Sichtscheibe:

Sicherheitsverbundglas 4mm dick, gekennzeichnet SAFETY GLASS 4



Sicherheitsmerkmale

Sicherheitsausführung S3 nach EN 837-1, mit bruchsicherer Trennwand CrNi-Stahl zwischen Messsystem und Zifferblatt sowie ausblasbarer Rückwand, mit Halteband befestigt; bei Druckaufbau im Gehäuse wird der gesamte Querschnitt nach hinten freigegeben (siehe umseitiges Schnittbild). Die Geräte mit Anzeigebereichen 0,6 bis 0/600 bar sind nach EN 837-1 geprüft und gekennzeichnet.

Sonderausführungen u.a.

- Anzeigebereich 0/2500 bar, Ausführung -2 oder -3, Verwendungsbereich max. Skalenendwert, bei dynamischer Belastung max. 65% vom Skalenendwert, Hochdruckanschluss mit Innengewinde M 16x1,5 und Dichtkonus für ¼" Rohr; optional 9/16-18 UNF Innengewinde oder Außengewinde 9/16-18 UNF (links); andere a.A.
- messstoffberührte Teile Monel, Bestellkennzahl - 6: Messbereiche 0/0,6 bis 0/600 bar, Zeigerwerk CrNi-Stahl, Rohrfeder schutzgasgeschweißt, ≤40 bar in Kreis-, ≥60 bar in Schraubenform (höhere Messbereiche a.A.)
- Anschluss M20x1,5, ½" NPT, G½B, ¼"NPT, andere auf Anfrage
- Drosselschraube im Eingangskanal, Messing, CrNi-Stahl o. Monel
- Ausführung für Sauerstoff, öl- und fettfrei
- Sonderskalen, z.B. Doppelskala, besondere Maßeinheiten oder Skaleneinteilung (mit Schneidenzeiger) usw.
- Ausführung als Kältemanometer mit Temperaturskala, vergl. technisches Informationsblatt T01-000-015
- Manometer mit Messbereich 0,2 - 1 bar oder 3 - 15 psi
- Verstellzeiger mit Getriebe aus Aluminium
- verstellbarer roter Markenzeiger auf dem Zifferblatt
- besondere Anschluss- oder Einbaulage, z.B. 90° nach rechts (Anschlusslage bei 3° Uhr bei Zifferblatt Draufsicht)
- Elektrische Zusatzeinrichtungen auf Anfrage

Bestellangaben (Typenaufbau):

Bitte geben Sie in Ihrer Bestellung an:

Grundtyp und

Nenngröße:

RSK 100 = ungefüllt

RSKG 100 = gefüllte Ausführung,
Füllflüssigkeit Glycerin

Kennzahl für messstoffberührte Teile:

-1, -2, -3 (vergl. links) oder -6 (s.o.)

Kennbuchstaben für

Gehäusebauform:

Rh (Standardgehäuse = Anschluss unten
= ohne zusätzlichen Kennbuchstaben)

Anzeigebereich:

entsprechend EN 837-1
z.B. 0 - 4 bar oder **0/60 bar**
(vergl. Übersicht 1000)

Anschlussgewinde:

G ½ B (= Standard) oder **½" NPT**
(andere: siehe oben)

Sonderausführungen: (siehe oben)

Beispiele für Bestelltexte:

• RSK 100-3, 0/6 bar, G ½ B

• RSKG 100-1, Rh, -1/+9 bar, ½" NPT



ARMATURENBAU GmbH

Manometerstraße 5 • D-46487 Wesel - Ginderich
Tel.: (0 28 03) 91 30 - 0 • Fax: (0 28 03) 10 35
armaturenbau.de • mail@armaturenbau.de



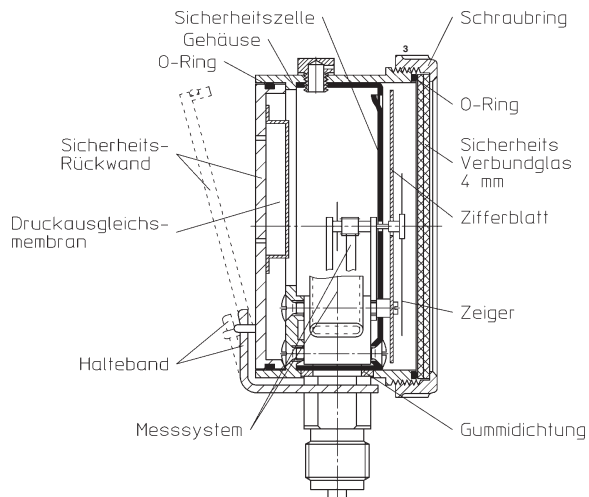
Tochterfirma und Vertrieb Ost

MANOTHERM Beierfeld GmbH

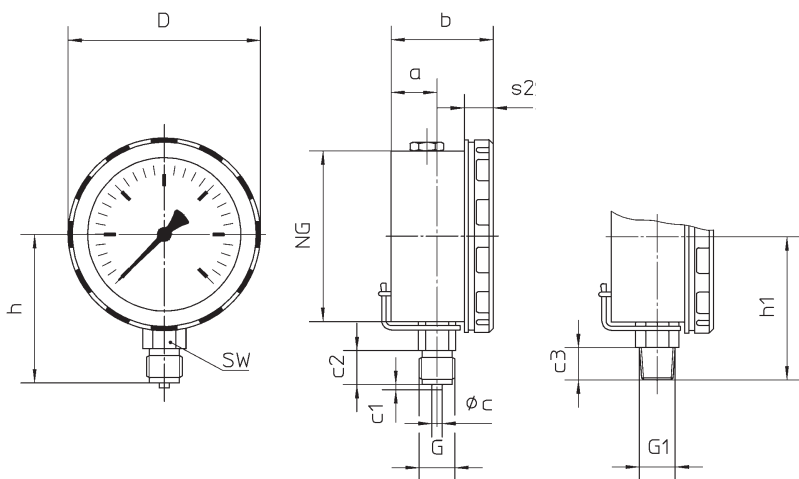
Am Gewerbepark 9 • D-08340 Beierfeld
Tel.: (0 37 74) 58 - 0 • Fax: (0 37 74) 58 - 545
manotherm.de • mail@manotherm.de

1400
5/03

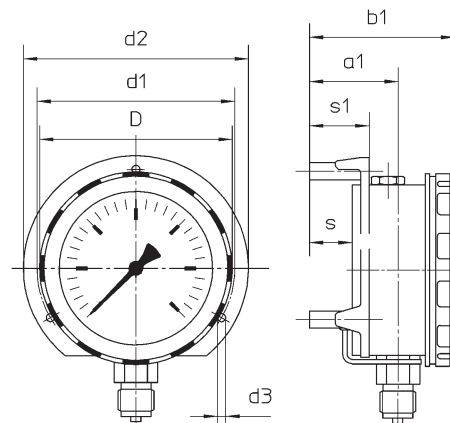
Gehäusebauformen, Maße und Masse



Anschluss unten
(ohne zusätzlichen Kennbuchstaben)



Anschluss unten,
Rand hinten,
Kennbuchstaben: **Rh**



Maße (mm) und Masse (kg)

Nenngröße NG	D	a	a1	b	b1	c	c1	c2	c3	d1	d2	d3	G	G1
100	113	27	52	60	85	6	3	20	19	116	132	4,8	G ½ B	½" NPT

h ^{±1}	h1 ^{±1}	s	s1	s2	SW	Masse (ca.)	
						RSK	RSKG
87	84	25	35	17	22	0,550 kg	0,900 kg

Unsere Geräte werden ständig weiterentwickelt, daher Änderungen vorbehalten.