

Membran-Druckmittler

Gewindeanschluss, frontbündige Membran

Typen **MDM 7410**
MDM 7420
MDM 7450

Dieses Datenblatt enthält die wesentlichen Einzelheiten der lieferbaren Ausführungen Typen MDM 7410 bis MDM 7450. Ausführliche Informationen über Vorzüge, Anwendungen, Eigenschaften und Bestellangaben zu Druckmittlern finden Sie auf Datenblatt 7000.

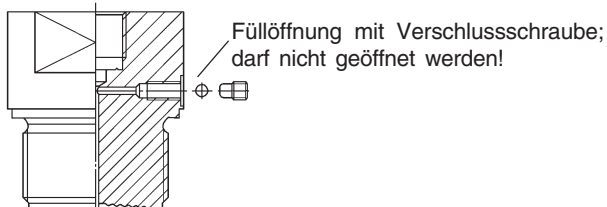
Dort finden Sie auch Hinweise auf andere Druckmittlertypen. Bitte beachten Sie insbesondere die Ausführungen zum Einfluss von Temperaturabweichungen und die aufgeführten erforderlichen Angaben für Anfragen und Bestellungen!

Anwendung

Membran-Druckmittler der Baureihe 7400 sind geeignet bei hohen Drücken und bei aggressiven, verunreinigten und heißen Messstoffen. Rohrfeder-Manometer, Druckschalter, Druckmessumformer, Druckaufnehmer und andere Druckmessgeräte können mit Membran-Druckmittlern dieser Reihe ausgestattet werden.

Aufbau

Die Membran ist an der Messstoffseite des Druckmittlers totraumfrei verschweißt. Das System wird durch die Füllöffnung befüllt. Anschließend wird eine Verschlusschraube eingeschraubt, die dann nicht mehr geöffnet werden darf.



Standardausführung

Druckmittler-Körper
CrNi-Stahl 1.4571

Membran
CrNi-Stahl 1.4435 mit Druckmittler verschweißt; wirksamer Membran-Ø d_M je nach Prozessanschluss, siehe Maßtabelle (Rückseite)

Messgeräteanschluss
Innengewinde G 1/2 bzw. G 1/4, siehe rückseitige Maßtabellen

Prozessanschluss
MDM 7410: Außengewinde G 1/2 B¹⁾ bis G 2 B

MDM 7420: Außengewinde 1/2" NPT¹⁾ bis 2" NPT

MDM 7450: Sechskant-Überwurfmutter G 1 bis G 2
CrNi-Stahl 1.4301

Dichtung
gehört nicht zum Lieferumfang (lieferbar auf Anfrage)

Füllflüssigkeit
Silikonöl

Referenztemperatur
+20 °C
(Zifferblattaufschrift bei angebaurem Messgerät: t_A 20 °C)

Maßbilder siehe Rückseite

¹⁾ Anbau nur an Manometer NG 40 und 63



MDM 7410 G 1 1/2 B



MDM 7450 G 1 1/2



MDM 7410 G 1 B,
hier mit RCh 100-3, 25 bar

Sonderausführungen:

- Messgeräteanschluss Innengewinde G 1/4, 1/4" NPT, 1/2" NPT
- Prozessanschlüsse in anderen Weiten als umstehend
- MDM 7450: Überwurfmutter PN 600, G 1 1/2 oder G 2
- Membran verschweißt Tantal, Hastelloy B2 oder Hastelloy C276, andere auf Anfrage
- MDM 7410, MDM 7420: Druckmittler-Körper (Prozessanschluss) Hastelloy C4 oder Hastelloy C276 und Membran verschweißt Hastelloy C276; andere Sondermaterialien auf Anfrage
- Referenztemperatur abweichend von +20 °C
- Füllflüssigkeit Silikonöl PD5, Fluorolube, Paraffinöl, Pflanzenöl oder andere
- Fernleitung zwischen Druckmittler und Messgerät
(Zu beachten: – Eine Befestigungsmöglichkeit für das Messgerät ist vorzusehen, z.B. Frontring, Rand hinten oder Messgerätehalter!
– Die zulässige Fernleitungslänge hängt ab von Messbereich und Füllflüssigkeit; Einzelheiten auf Anfrage)
- Kühlelement zwischen Druckmittler und Messgerät
(z.B. bei Direktanbau des Messgerätes ohne Fernleitung und Messstofftemperaturen > +100 °C dringend erforderlich)
- Membranbett überdrucksicher justiert auf Anfrage

Bestellangaben (Typenaufbau):

Bitte beachten Sie unsere ausführlichen Bestellhinweise nebst Beispielen für Bestelltexte in der Übersicht 7000 und auf dem jeweiligen Datenblatt zur gewünschten Messgeräteausführung. Angaben zum Druckmittler:

Typenkürzel: **MDM 7410, 7420 oder 7450**
Messgeräteanschluss: vergl. rücks. Maßtabellen
Werkstoff: CrNi-Stahl, andere s.o.
Prozessanschluss: vergl. rücks. Maßtabellen
Sonderheiten: siehe oben



ARMATURENBAU GmbH
Manometerstraße 5 • D-46487 Wesel - Ginderich
Tel.: (0 28 03) 91 30 - 0 • Fax: (0 28 03) 10 35
armaturenbau.de • mail@armaturenbau.de



Tochterfirma und Vertrieb Ost

MANOTHERM Beierfeld GmbH 7400
Am Gewerbepark 9 • D-08340 Beierfeld
Tel.: (0 37 74) 58 - 0 • Fax: (0 37 74) 58 - 545
manotherm.de • mail@manotherm.de

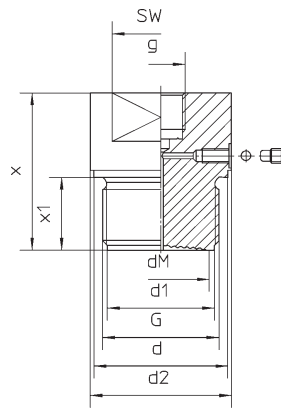
5/03

Maßzeichnungen, Maße, Masse

MDM 7410

Außengewinde G ½ B bis G 2 B

Abdichtung durch
Dichtring nach
DIN 3852 Form A
(gehört nicht zum Lieferumfang)

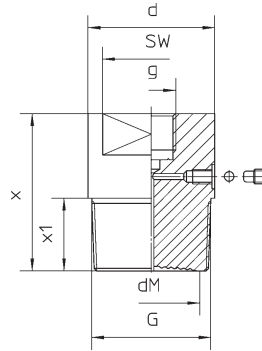


Maße (mm) und Masse (kg)

G	PN	d	d1	d2	dM	g	x	x1	SW	Mindestanzeigebereich (bar) ¹⁾²⁾	Masse (ca.)
G ½ B ³⁾	600	—	18	—	16	G ¼	55	20	27	0 - 10	0,160
G ¾ B		32	22		20	56	32				
G 1 B		39	29		28	55	21	41			
G 1 ½ B		55	44	58	38	65	30	50	0 - 1,6	1,080	
G 2 B		68	56	78	46	70		65	0 - 1	1,950	

MDM 7420

Außengewinde ½" NPT bis 2" NPT

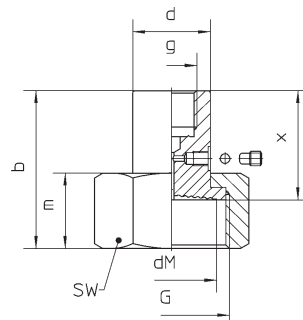


Maße (mm) und Masse (kg)

G	PN	d	dM	g	x	x1	SW	Mindestanzeigebereich (bar) ¹⁾²⁾	Masse (ca.)
½" NPT ³⁾	600	—	16	G ¼	54	19	27	0 - 10	0,200
¾" NPT ³⁾					60	25			
1" NPT				24	28	41	0,550		
1½" NPT		52	32	G ½	65	30	46	0 - 4	1,000
2" NPT		78	38	30	65	0 - 1,6	1,920		

MDM 7450

Innengewinde, Überwurfmutter G 1 bis G 2



Maße (mm) und Masse (kg)

G	PN	b ±1	d	dM	g	m ±1	x	SW	Mindestanzeigebereich (bar) ¹⁾²⁾	Masse (ca.)
G 1	600	49,5	23,5	24	G ¼	28,5	30	41	0 - 10	0,240
G 1¼		65	30	28	G ½	30,5	45	50	0 - 6	0,450
G 1½	32		34	31		55		0 - 4	0,650	
G 2	40		72,5	40	46	35	50	70	0 - 1	1,230

¹⁾ Bezieht sich auf Manometer NG 100 bzw. bei MDM 7410 mit G ½ B-Anschluss auf Manometer NG 63 und 40 und gilt auch für entsprechende Vakuum- und Mano-Vakuummessbereiche

²⁾ Mindestanzeigebereiche für Druckmessumformer und andere Druckmessgeräte auf Anfrage

³⁾ bei Manometer-Anbau: nur Manometer Nenngrößen 40 und 63

Unsere Geräte werden ständig weiterentwickelt, daher Änderungen vorbehalten.